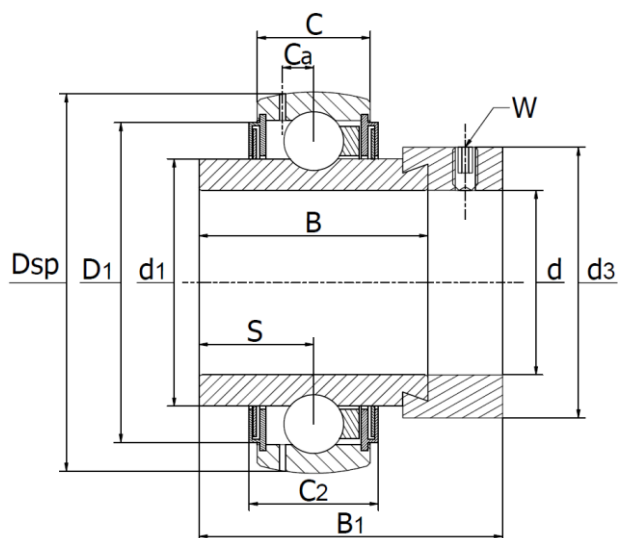




## HC 200 Series (GE..KRRB)

Eccentric collar lock, universal regreaseable acc. to common european and japanese standards, lithium based NLGI 2/3 grease. Temperature range -30°C to +110°C.



| Bearing No. | Dimensions(mm) |                 |                |      |    |      |                |                |                   |      |     | Basic load rating (N) |        | Weight (kg) |
|-------------|----------------|-----------------|----------------|------|----|------|----------------|----------------|-------------------|------|-----|-----------------------|--------|-------------|
|             | d              | D <sub>SP</sub> | B <sub>1</sub> | B    | C  | Ca   | D <sub>1</sub> | d <sub>1</sub> | d <sub>3max</sub> | S    | W   | Cr                    | Cor    |             |
| HC 203      | 17             | 40              | 37,3           | 27,8 | 17 | 3,5  | 31,6           | 23,9           | 28,6              | 13,9 | M6  | 9600                  | 4750   | 0,16        |
| HC 204      | 20             | 47              | 43,7           | 34,2 | 17 | 4,0  | 37,4           | 27,6           | 33,3              | 17,1 | M6  | 12800                 | 6600   | 0,22        |
| HC 205      | 25             | 52              | 44,3           | 34,8 | 17 | 4,3  | 42,5           | 33,8           | 38,1              | 17,5 | M6  | 14000                 | 7800   | 0,25        |
| HC 206      | 30             | 62              | 48,3           | 36,4 | 19 | 5,0  | 52,0           | 40,2           | 44,5              | 18,3 | M8  | 19500                 | 11300  | 0,38        |
| HC 207      | 35             | 72              | 51,1           | 37,6 | 20 | 5,8  | 60,3           | 46,8           | 55,6              | 18,8 | M10 | 25500                 | 15300  | 0,61        |
| HC 208      | 40             | 80              | 56,3           | 42,8 | 21 | 6,3  | 68,3           | 52,3           | 60,3              | 21,4 | M10 | 32500                 | 19800  | 0,78        |
| HC 209      | 45             | 85              | 56,3           | 42,8 | 22 | 6,8  | 72,3           | 57,9           | 63,5              | 21,4 | M10 | 32500                 | 20400  | 0,81        |
| HC 210      | 50             | 90              | 62,7           | 49,2 | 24 | 6,5  | 77,3           | 62,8           | 69,9              | 24,6 | M10 | 35000                 | 23200  | 1,00        |
| HC 211      | 55             | 100             | 71,3           | 55,4 | 25 | 7,2  | 85,9           | 69,8           | 76,2              | 27,8 | M10 | 43500                 | 29000  | 1,42        |
| HC 212      | 60             | 110             | 77,7           | 61,8 | 24 | 8,2  | 94,5           | 76,5           | 84,2              | 30,9 | M10 | 52000                 | 36000  | 1,84        |
| HC 213      | 65             | 120             | 65,1           | 48,5 | 28 | 8,0  | -              | -              | 96,0              | 25,4 | M12 | 57200                 | 40000  | 2,35        |
| HC 213-214  | 65             | 125             | 66,0           | 48,5 | 29 | 8,9  | 109,0          | 85,2           | 95,0              | 21,5 | M12 | 60830                 | 45030  | 2,71        |
| HC 214      | 70             | 125             | 66,0           | 48,5 | 29 | 8,9  | 109,0          | 85,2           | 96,0              | 21,5 | M12 | 66000                 | 44000  | 2,14        |
| HC 215      | 75             | 130             | 67,1           | 49,5 | 32 | 8,5  | 113,0          | 90,0           | 100,0             | 21,5 | M12 | 66000                 | 44500  | 2,65        |
| HC 216      | 80             | 140             | 70,7           | 53,2 | 30 | 9,5  | 120,0          | 97,0           | 107,0             | 23,4 | M12 | 72000                 | 54000  | 2,95        |
| HC 218      | 90             | 160             | 69,5           | 52,0 | 36 | 10,0 | 138,0          | 109,4          | 118,0             | 23,0 | M12 | 96000                 | 72000  | 3,72        |
| HC 220      | 100            | 180             | 75,0           | 57,5 | 36 | 11,2 | 155,5          | 122,2          | 132,0             | 25,5 | M12 | 122000                | 93000  | 4,70        |
| HC 224      | 120            | 215             | 81,0           | 63,4 | 40 | 12,9 | 186,5          | 146,4          | 152,0             | 28,5 | M12 | 155000                | 131000 | 6,93        |