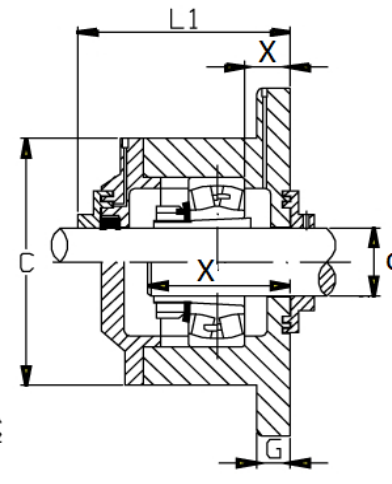
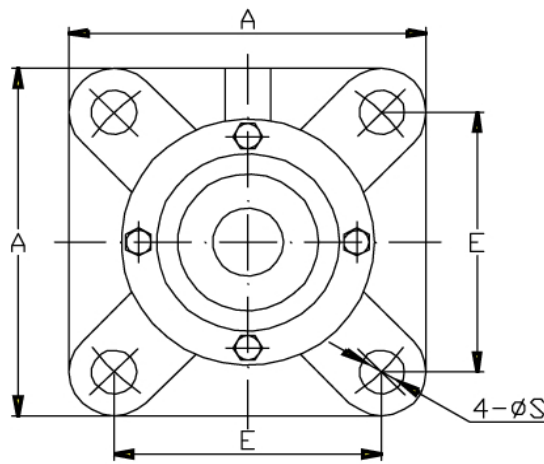
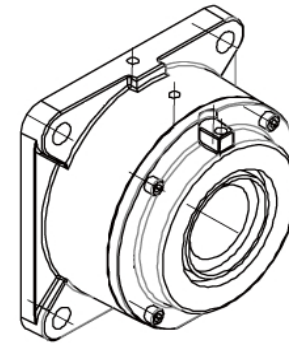


TC seal type



LST seal type



Housing No.	Dimensions (mm)										Weight (kg)	Bearing No.	Adapter Sleeve	Locating Ring	
	d	A	E	C	G	L (TC)	L1 (LST)	X	Y	S				Size	Qty
FCM 506	25	127	95	90	14	72	-	51	18	11	2,3	1206 K	H 206	62*7	2
												2206 K	H 306	62*10	1
												22206 K	H 306	62*10	1
FCM 507	30	130	100	97	14	75	85	52	18	11	2,8	1207 K	H 207	72*7	2
												2207 K	H 307	72*8	1
												22207 K	H 307	72*8	1
FCM 508	35	136	105	108	14	77	87	59	18	11	3,2	1208 K	H 208	80*7,5	2
												2208 K	H 308	80*10	1
												22208 K	H 308	80*10	1
FCM 509	40	136	105	113	14	79	89	62	21	14	3,2	1209 K	H 209	85*6	2
												2209 K	H 309	85*8	1
												22209 K	H 309	85*8	1
FCM 510	45	142	108	118	15	83	93	60	21	14	3,7	1210 K	H 210	90*6,5	2
												2210 K	H 310	90*10	1
												22210 K	H 310	90*10	1
FCM 511	50	160	124	130	15	89	99	67	26	18	5,2	1211 K	H 211	100*6	2
												2211 K	H 311	100*8	1
												22211 K	H 311	100*8	1
FCM 512	55	170	130	144	18	93	103	71	25	18	6,2	1212 K	H 212	110*8	2
												2212 K	H 312	110*10	1
												22212 K	H 312	110*10	1
FCM 513	60	180	140	154	20	96	106	76	23	18	7,6	1213 K	H 213	120*10	2
												2213 K	H 313	120*12	1
												22213 K	H 313	120*12	1
FCM 515	65	188	152	167	20	102	112	78	29	18	9	1215 K	H 215	130*8	2
												2215 K	H 315	130*10	1
												22215 K	H 315	130*10	1
FCM 516	70	198	152	176	22	107	117	82	28	18	9,2	1216 K	H 216	140*8,5	2
												2216 K	H 316	140*10	1
												22216 K	H 316	140*10	1
FCM 517	75	210	170	188	22	111	121	88	29	18	12	1217 K	H 217	150*9	2
												2217 K	H 317	150*10	1
												22217 K	H 317	150*10	1
FCM 518	80	210	170	200	22	129,4	144,4	112	31	18	15	1218 K	H 218	160*17	2
												2218 K	H 318	160*12	2
												22218K	H 318	160*12	2
												23218K	H 2318	160*11,5	1
FCM 520	90	250	198	224	25	147	162	123	33	22	20,3	1220 K	H 220	180*18,5	2
												2220 K	H 320	180*12,5	2
												22220K	H 320	180*12,5	2
												23220K	H 2320	180*10	1
FCM 522	100	270	219	246	25	156	171	133	32	22	25,8	1222 K	H 222	200*21	2
												2222 K	H 322	200*13,5	2
												22222K	H 322	200*13,5	2
												23222K	H 2322	200*10,5	1
FCM 524	110	280	230	260	28	165	183	141	35	26	29	22224 K	H 3124	215*14	2
												23224 K	H 2324	215*10	1
FCM 526	115	305	250	284	30	174	192	150	39	26	35	22226 K	H 3126	230*13	2
												23226 K	H 2326	230*10	1
FCM 528	125	330	270	300	30	186	204	162	43	26	42	22228 K	H 3128	250*15	2
												23228 K	H 2328	250*10	1
FCM 530	135	350	290	320	40	183	201	170	39	32	48,4	22230 K	H 3130	270*16,5	2
												23230 K	H 2330	270*10	1
FCM 532	140	370	300	340	42	197	215	180	38	32	56,4	22232 K	H 3132	290*17	2
												23232 K	H 2332	290*10	1