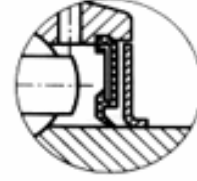
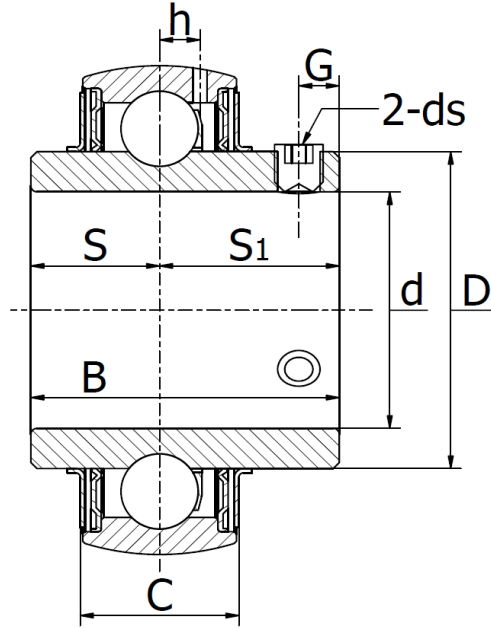


UC 200 & 300 HT270 - Series

High Temperature 270°C, C5 Clearance, Set Screw Lock, PTFE based silicone free grease



Bearing No.	Dimensions(mm)									Limiting	Basic load rating (N)		Weight (kg)
	d	D	B	C	S	S ₁	G	h	ds	Speed (RPM)	Dynamic Cr	Static Cor	
UC 201 HT270	12	47	31,0	16	12,7	18,3	4,7	4,4	M6X0,75	5600	12800	6650	0,18
UC 204 HT270	20	47	31,0	16	12,7	18,3	4,7	4,4	M6X0,75	1200	12800	6650	0,18
UC 205 HT270	25	52	34,0	17	14,3	19,7	5,5	4,3	M6X0,75	1120	14000	7880	0,21
UC 206 HT270	30	62	38,1	19	15,9	22,2	5,5	5,0	M6X0,75	880	19500	11200	0,32
UC 207 HT270	35	72	42,9	20	17,5	25,4	6,5	5,8	M8X1	760	25700	15200	0,47
UC 208 HT270	40	80	49,2	21	19,0	30,2	8,0	6,3	M8X1	680	29600	18200	0,64
UC 209 HT270	45	85	49,2	22	19,0	30,2	8,0	6,8	M8X1	640	31850	20800	0,68
UC 210 HT270	50	90	51,6	23	19,0	32,6	9,0	6,5	M10X1,25	600	35100	23200	0,80
UC 211 HT270	55	100	55,6	25	22,2	33,4	9,0	7,2	M10X1,25	536	43550	29200	1,12
UC 212 HT270	60	110	65,1	27	25,4	39,7	10,5	8,2	M10X1,25	480	47800	32800	1,53
UC 213 HT270	65	120	65,1	28	25,4	39,7	12,0	8,0	M10X1,25	424	57200	40000	1,86
UC 214 HT270	70	125	74,6	30	30,2	44,4	12,0	9,0	M12X1,5	400	60800	45000	2,05
UC 215 HT270	75	130	77,8	30	33,3	44,5	12,0	9,0	M12X1,5	384	66000	49500	2,21
UC 216 HT270	80	140	82,6	33	33,3	49,3	14,0	10,3	M12X1,5	350	71500	54200	2,79
UC 217 HT270	85	150	85,7	35	34,1	51,6	14,0	11,0	M12X1,5	330	83200	63800	3,38
UC 308 HT270	40	90	52	27	19	33	10	-	M10X1.25	600	40500	22600	0,96
UC 309 HT270	45	100	57	29	22	35	10	-	M10X1.25	536	53000	30000	1,28
UC 310 HT270	50	110	61	32	22	39	12	-	M10X1.5	480	62000	36000	1,65
UC 320 HT270	100	215	108	55	42	66	18	-	M18X1.5	230	173000	132000	10,80