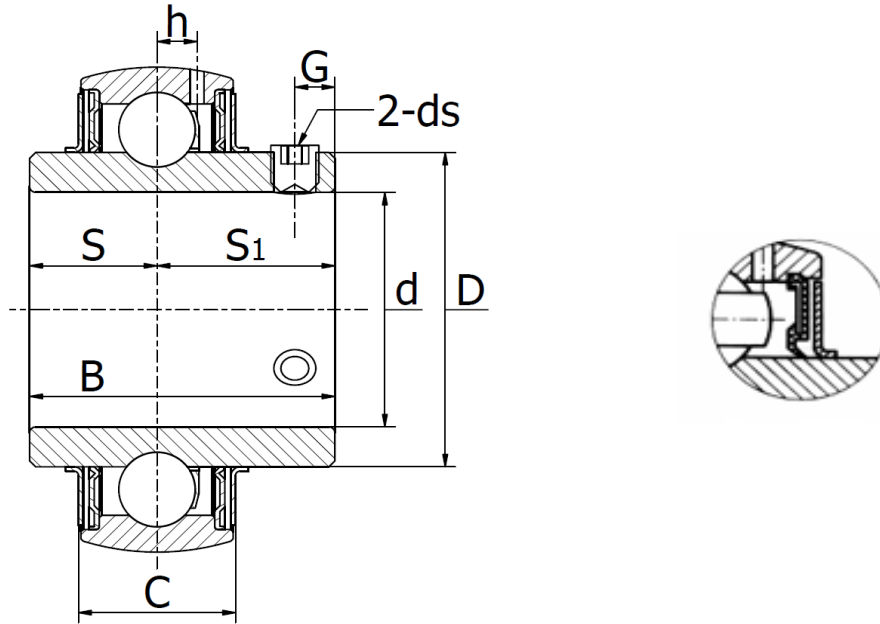


UC 200 & 300 HT - Series

High Temperature 200°C, C5 Clearance, Set Screw Lock, Synthetic grease.



Bearing No.	Dimensions(mm)									Limiting	Basic load rating (N)		Weight (kg)
	d	D	B	C	S	S ₁	G	h	ds	Speed (RPM)	Dynamic Cr	Static Cor	
UC 201 HT	12	47	31,0	16	12,7	18,3	4,7	4,4	M6X0,75	5600	12800	6650	0,18
UC 204 HT	20	47	31,0	16	12,7	18,3	4,7	4,4	M6X0,75	4800	12800	6650	0,18
UC 205 HT	25	52	34,0	17	14,3	19,7	5,5	4,3	M6X0,75	4400	14000	7880	0,21
UC 206 HT	30	62	38,1	19	15,9	22,2	5,5	5,0	M6X0,75	4000	19500	11200	0,32
UC 207 HT	35	72	42,9	20	17,5	25,4	6,5	5,8	M8X1	3600	25700	15200	0,47
UC 208 HT	40	80	49,2	21	19,0	30,2	8,0	6,3	M8X1	3200	29600	18200	0,64
UC 209 HT	45	85	49,2	22	19,0	30,2	8,0	6,8	M8X1	2800	31850	20800	0,68
UC 210 HT	50	90	51,6	23	19,0	32,6	9,0	6,5	M10X1,25	2400	35100	23200	0,80
UC 211 HT	55	100	55,6	25	22,2	33,4	9,0	7,2	M10X1,25	2000	43550	29200	1,12
UC 212 HT	60	110	65,1	27	25,4	39,7	10,5	8,2	M10X1,25	1800	47800	32800	1,53
UC 213 HT	65	120	65,1	28	25,4	39,7	12,0	8,0	M10X1,25	1600	57200	40000	1,86
UC 214 HT	70	125	74,6	30	30,2	44,4	12,0	9,0	M12X1,5	1400	60800	45000	2,05
UC 215 HT	75	130	77,8	30	33,3	44,5	12,0	9,0	M12X1,5	1200	66000	49500	2,21
UC 216 HT	80	140	82,6	33	33,3	49,3	14,0	10,3	M12X1,5	1000	71500	54200	2,79
UC 217 HT	85	150	85,7	35	34,1	51,6	14,0	11,0	M12X1,5	900	83200	63800	3,38
UC 308 HT	40	90	52	27	19	33	10	-	M10X1.25	2800	40500	22600	0,96
UC 309 HT	45	100	57	29	22	35	10	-	M10X1.25	2400	53000	30000	1,28
UC 310 HT	50	110	61	32	22	39	12	-	M10X1.5	2000	62000	36000	1,65
UC 320 HT	100	215	108	55	42	66	18	-	M18X1.5	500	173000	132000	10,80