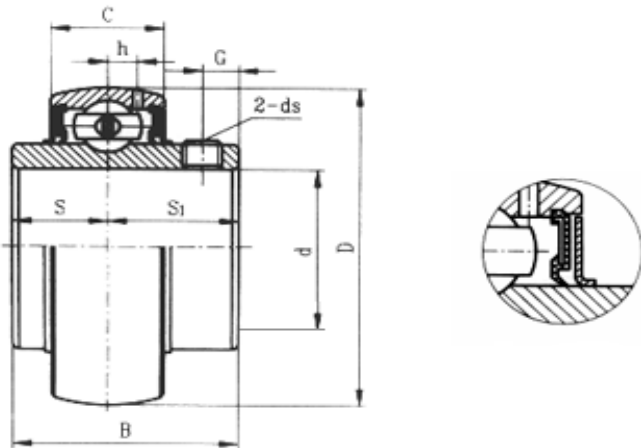




## UC 200 SS Series (YAR 200-2RF)

Stainless Steel, operating temperature range -30°C to +110°C.  
Set Screw Locking



Bearing No.	Dimensions (mm)									Set Screw Tightening Torque (Nm)	Basic load rating (N)		Weight (kg)
	d	D	B	C	S	S <sub>1</sub>	G	h	ds		Dynamic Cr	Static Cor	
UC 202 SS	15	47	31,0	17	12,7	18,3	4,7	4,4	M6X0,75	5,7	10.800	6.550	0,18
UC 203 SS	17	47	31,0	17	12,7	18,3	4,7	4,4	M6X0,75	5,7	10.800	6.550	0,18
UC 204 SS	20	47	31,0	17	12,7	18,3	4,7	4,4	M6X0,75	5,7	10.800	6.550	0,18
UC 205 SS	25	52	34,0	17	14,3	19,7	5,5	4,3	M6X0,75	5,7	11.900	7.800	0,21
UC 206 SS	30	62	38,1	19	15,9	22,2	5,5	5,0	M6X0,75	5,7	16.300	11.200	0,32
UC 207 SS	35	72	42,9	20	17,5	25,4	6,5	5,8	M8X1	12,4	21.600	15.300	0,47
UC 208 SS	40	80	49,2	21	19,0	30,2	8,0	6,3	M8X1	12,4	24.700	19.000	0,64
UC 209 SS	45	85	49,2	22	19,0	30,2	8,0	6,8	M8X1	12,4	27.800	20.400	0,68
UC 210 SS	50	90	51,6	23	19,0	32,6	9,0	6,5	M10X1,25	27,1	29.600	23.200	0,80
UC 211 SS	55	100	55,6	25	22,2	33,4	9,0	7,2	M10X1,25	27,1	37.500	29.200	1,12
UC 212 SS	60	110	65,1	27	25,4	39,7	10,5	8,2	M10X1,25	27,1	40.860	32.800	1,53
UC 214 SS	70	125	74,6	30	30,2	44,4	12,0	9,0	M12X1,5	38,4	52.000	45.000	2,05

Inner & Outer Races: AISI 440C Stainless

Cage: AISI 302 Stainless

Balls: AISI 440C Stainless

Seals: Rubber & AISI 302 Stainless

Set Screws: AISI 420 Stainless

Grease Nipple: AISI 304

Grease: Mobil FM 222 Food Grade