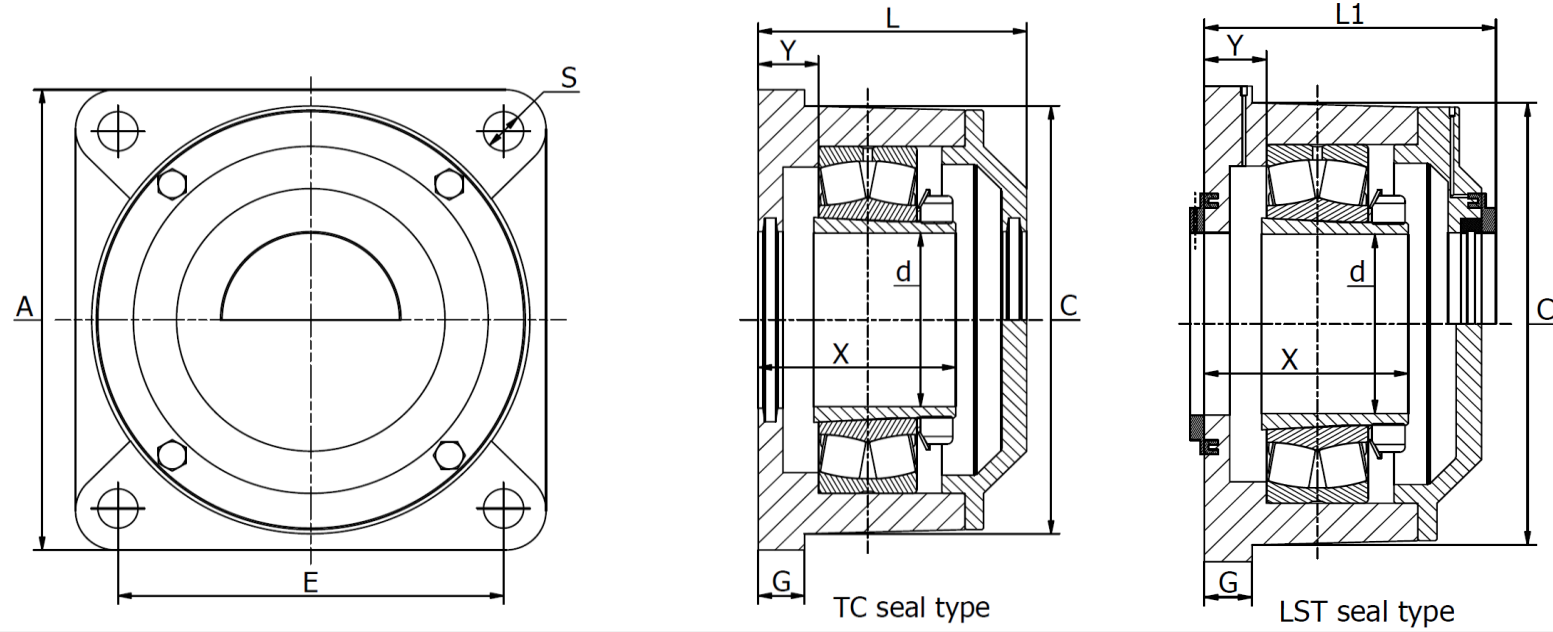




Flanged Bearing Housings - FCM 500 Series

for self aligning ball or roller bearings with adapter sleeve, available with felt seals (TC) or labyrinth seals (LST).



Housing No.	Dimensions (mm)										Weight (kg)	Bearing No.	Adapter Sleeve	Locating Ring	
	d	A	E	C	G	L (TC)	L1 (LST)	X	Y	S				Size	Qty
FCM 506	25	127	95	90	14	72	-	51	18	11	2,3	1206 K	H 206	62*7	2
												2206 K	H 306	62*10	1
												22206 K	H 306	62*10	1
FCM 507	30	130	100	97	14	75	85	52	18	11	2,8	1207 K	H 207	72*7	2
												2207 K	H 307	72*8	1
												22207 K	H 307	72*8	1
FCM 508	35	136	105	108	14	77	87	59	18	11	3,2	1208 K	H 208	80*7,5	2
												2208 K	H 308	80*10	1
												22208 K	H 308	80*10	1
FCM 509	40	136	105	113	14	79	89	62	21	14	3,2	1209 K	H 209	85*6	2
												2209 K	H 309	85*8	1
												22209 K	H 309	85*8	1
FCM 510	45	142	108	118	15	83	93	60	21	14	3,7	1210 K	H 210	90*6,5	2
												2210 K	H 310	90*10	1
												22210 K	H 310	90*10	1
FCM 511	50	160	124	130	15	89	99	67	26	18	5,2	1211 K	H 211	100*6	2
												2211 K	H 311	100*8	1
												22211 K	H 311	100*8	1
FCM 512	55	170	130	144	18	93	103	71	25	18	6,2	1212 K	H 212	110*8	2
												2212 K	H 312	110*10	1
												22212 K	H 312	110*10	1
FCM 513	60	180	140	154	20	96	106	76	23	18	7,6	1213 K	H 213	120*10	2
												2213 K	H 313	120*12	1
												22213 K	H 313	120*12	1
FCM 515	65	188	152	167	20	102	112	78	29	18	9	1215 K	H 215	130*8	2
												2215 K	H 315	130*10	1
												22215 K	H 315	130*10	1
FCM 516	70	198	152	176	22	107	117	82	28	18	9,2	1216 K	H 216	140*8,5	2
												2216 K	H 316	140*10	1
												22216 K	H 316	140*10	1
FCM 517	75	210	170	188	22	111	121	88	29	18	12	1217 K	H 217	150*9	2
												2217 K	H 317	150*10	1
												22217 K	H 317	150*10	1
FCM 518	80	210	170	200	22	129,4	144,4	112	31	18	15	1218 K	H 218	160*17	2
												2218 K	H 318	160*12	2
												22218K	H 318	160*12	2
												23218K	H 2318	160*11,5	1
FCM 520	90	250	198	224	25	147	162	123	33	22	20,3	1220 K	H 220	180*18,5	2
												2220 K	H 320	180*12,5	2
												22220K	H 320	180*12,5	2
												23220K	H 2320	180*10	1
FCM 522	100	270	219	246	25	156	171	133	32	22	25,8	1222 K	H 222	200*21	2
												2222 K	H 322	200*13,5	2
												22222K	H 322	200*13,5	2
												23222K	H 2322	200*10,5	1
FCM 524	110	280	230	260	28	165	183	141	35	26	29	22224 K	H 3124	215*14	2
												23224 K	H 2324	215*10	1
FCM 526	115	305	250	284	30	174	192	150	39	26	35	22226 K	H 3126	230*13	2
												23226 K	H 2326	230*10	1
FCM 528	125	330	270	300	30	186	204	162	43	26	42	22228 K	H 3128	250*15	2
												23228 K	H 2328	250*10	1
FCM 530	135	350	290	320	40	183	201	170	39	32	48,4	22230 K	H 3130	270*16,5	2
												23230 K	H 2330	270*10	1
FCM 532	140	370	300	340	42	197	215	180	38	32	56,4	22232 K	H 3132	290*17	2
												23232 K	H 2332	290*10	1