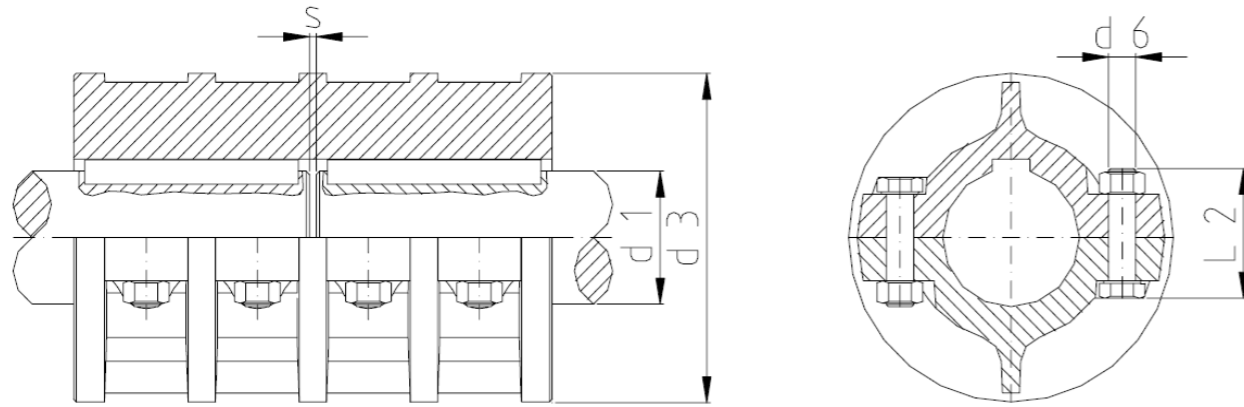


Style A for shaft-ends with the same diameter



Part No.	Dimensions (mm)			Screws DIN 931 d6 x L2	Bore Tolerance	Keyway Key length mm	Hanger Spring Axial Loading kN max.	Rotation Speed RPM max.	Material GG			Material GS		
	d1 Bore size	d3	L1						Torque load Nm max.	Weight kg	Inertia kgm ²	Torque load Nm max.	Weight kg	Inertia kgm ²
DIN 115 A D=20	20	85	100	4 X M10x30	V7	-	-	1.700	25	1,9	0,0009	63	2,1	0,0010
DIN 115 A D=25	25	100	130	4 X M12x40	V7	-	5	1.500	40	4,5	0,0034	100	4,9	0,0037
DIN 115 A D=30	30	100	130	4 X M12x40	V7	-	5	1.500	60	4,2	0,0034	160	4,2	0,0036
DIN 115 A D=35	35	110	160	6 X M12x50	V7	-	8	1.420	80	6,5	0,0066	200	7,0	0,0071
DIN 115 A D=40	40	110	160	6 X M12x50	V7	-	12	1.420	100	6,2	0,0065	250	6,7	0,0070
DIN 115 A D=45	45	120	190	6 X M12x50	V7	-	16	1.350	125	8,5	0,0110	315	9,2	0,0120
DIN 115 A D=50	50	130	190	6 X M12x50	V7	-	16	1.300	150	9,0	0,0140	400	9,7	0,0160
DIN 115 A D=55	55	150	220	6 X M16x55	U7	100	20	1.200	500	13,0	0,0260	1.600	14,0	0,0280
DIN 115 A D=60	60	150	220	6 X M16x55	U7	100	24	1.200	850	12,5	0,0250	1.800	13,5	0,0270
DIN 115 A D=65	65	170	250	6 X M16x55	U7	100	24	1.120	1.250	18,5	0,0510	2.000	20,0	0,0550
DIN 115 A D=70	70	170	250	6 X M16x55	U7	110	30	1.120	1.700	17,0	0,0500	2.240	18,0	0,5400
DIN 115 A D=75	75	190	280	8 X M16x60	U7	125	37	1.060	2.000	28,0	0,1070	3.150	30,0	0,1160
DIN 115 A D=80	80	190	280	8 X M16x60	U7	125	37	1.060	2.500	27,0	0,1060	3.550	29,0	0,1140
DIN 115 A D=90	90	215	310	8 X M20x75	U7	140	42	1.000	3.800	41,0	0,2030	5.000	44,0	0,2190
DIN 115 A D=100	100	250	350	8 X M20x90	U7	160	55	920	5.400	63,0	0,3990	8.000	68,0	0,4310
DIN 115 A D=110	110	250	390	8 X M24x90	U7	160	55	920	7.500	70,0	0,4670	10.000	76,0	0,5050
DIN 115 A D=120	120	275	430	10 X M24x90	U7	200	70	870	11.000	96,0	0,7710	16.000	104,0	0,8320
DIN 115 A D=125	125	275	430	10 X M24x90	U7	200	70	870	11.000	93,0	0,7590	16.000	100,0	0,8200
DIN 115 A D=140	140	325	490	10 X M27x110	U7	200	90	800	15.000	160,0	1,6300	22.400	173,0	1,7600
DIN 115 A D=160	160	365	560	12 X M27x110	U7	250	110	750	23.000	255,0	2,8400	31.500	275,0	3,0700
DIN 115 A D=180	180	420	630	12 X M27x130	U7	280	-	690	32.000	320,0	5,4200	40.000	346,0	5,8600
DIN 115 A D=200	200	500	700	12 X M30x140	U7	320	-	630	40.000	550,0	12,0200	56.000	594,0	12,9800
DIN 115 A D=220	220	540	770	12 X M36x150	U7	360	-	580	50.000	840,0	30,7800	80.000	907,0	33,2400